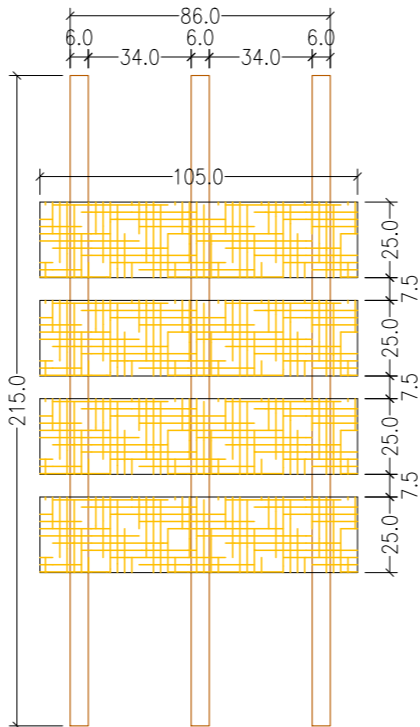
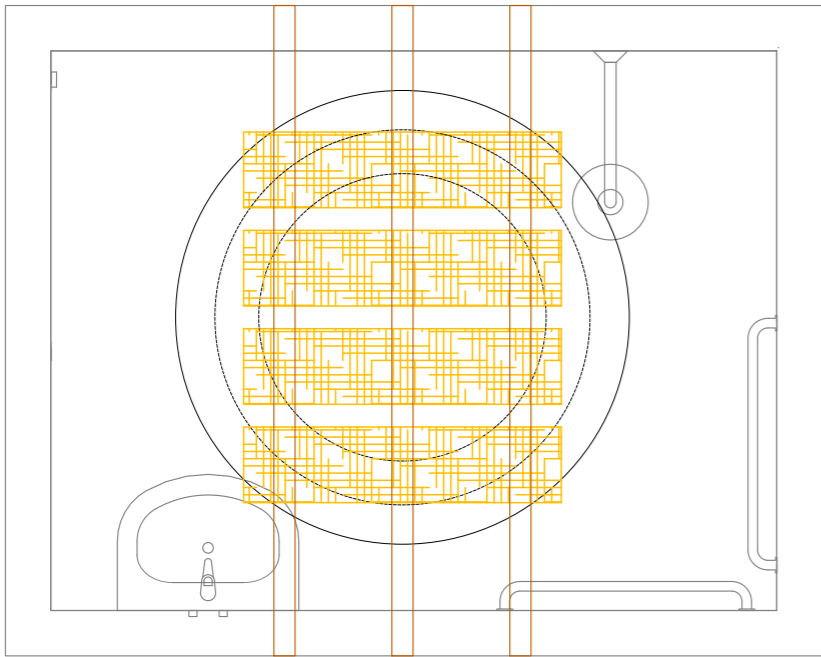
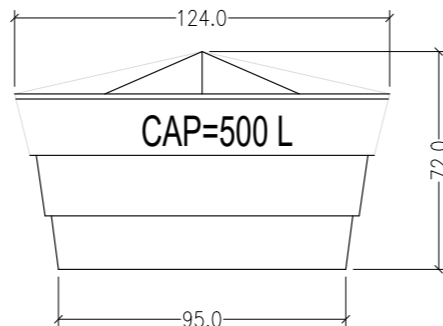
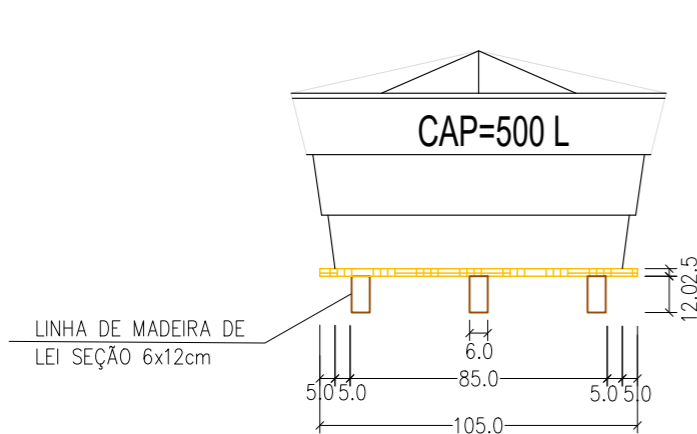


DETALHES- BASE DA CAIXA D'ÁGUA  
ESCALA: 1/25



TABLADO DE MADEIRA COM PEÇAS DE SEÇÃO 2,5x25cm  
APOIADO SOBRE LINHAS DE MADEIRA DE LEI SEÇÃO 6x12cm



PLANEJAMENTO E ASSESSORIA DE  
PROJETOS TÉCNICOS LTDA.

CLIENTE: PREFEITURA MUNICIPAL DE AROAZES - PI

PROJETO: CONSTRUÇÃO DE UNIDADES HABITACIONAIS NO MUNICIPIO DE  
AROAZES - PI

CONVÊNIO Nº: Nº 970830- MINISTÉRIO DAS CIDADES/  
P. M. DE AROAZES (PI)

LOCALIDADE: ZONA URBANA

DESENHO: DETALHES- BASE DA CAIXA D'ÁGUA

ESCALA: INDICADA

PROJETISTA:  
*Danilo de Oliveira Soares*  
Engenheiro Civil  
RN: 1915244544

DADOS DE CAMPO:  
TOPOGRAFO

DESENHO/CAD:  
ANA VIANA

DATA:  
2025

REV.:  
00

FORMATO:  
A3

PRANCHA Nº:  
ARQ.07/07

